

Stabilizator nadgarstka, regulowany Actimove

Cena: 49,99 zł



Opis słownikowy

Producent Actimove

Opis produktu

Stabilizator nadgarstka, regulowany Actimove Wrist Support Adjustable to orteza zapewniająca wytrzymałe, regulowane wsparcie osłabionego lub kontuzjowanego nadgarstka.

SZCZEGÓŁY:

- Kolor: Czarny
- Rozmiar: uniwersalny
- Opakowanie: 1 sztuka
- Linia: SPORTS EDITION

Może być noszona na lewej lub prawej ręce.

Stabilizator nadgarstka, regulowany:

- Łagodzenie bólu i wspomaganie procesu gojenia dzięki wyrównanemu utrzymywaniu ciepła i ucisku.
- Wysoki komfort użytkowania dzięki wyjątkowym właściwościom oddychającym szybkoschnącego, perforowanego materiału wysokiej jakości.
- Nie zawiera neoprenu, wyprodukowany w technologii COOLMAX® AIR.
- Regulacja stopnia wsparcia dla komfortu użytkowania, niezależnie od wykonywanych czynności - zapięcie obwodowe umożliwia indywidualną regulację siły stabilizującej nadgarstek.
- Wygoda i suchość dłoni dzięki modelowi z odstąpionym wnętrzem dłoni.
- Dobrze dopasowany otwór na kciuk.

W celu dobrania odpowiedniego rozmiaru należy zmierzyć obwód ręki w nadgarstku i porównać z przedstawionymi wymiarami w tabeli powyżej.

Perforowany materiał o wysokich parametrach technicznych Actimove Sports Edition nie zawiera neoprenu, lateksu i jest przyjazny dla skóry.

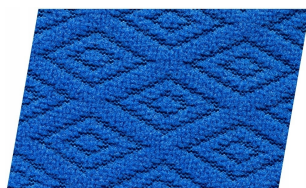
WSKAZANIA DO STOSOWANIA PRODUKTU:

- Osłabienie lub przebyty uraz nadgarstka
- Zespoły przeciążeniowe
- Łagodne skręcenia i naciągnięcia
- Zapalenie stawów
- Wspomaganie nadgarstka podczas wykonywania codziennych czynności

Osoby młode, uprawiające sport często używają neoprenowych ortez i stabilizatorów po kontuzjach sportowych lub w celu zapobiegania ponownym kontuzjom. Główną ich wadą jest to, że są zbyt ogrzewające przy noszeniu i powodują nadmierne pocenie się.

Actimove Sports Edition wspomaga uśmierzanie bólu i gojenie poprzez równowagę ciepła i medyczną kompresję. Oferuje duży komfort dzięki doskonałemu zarządzaniu wilgocią i przyjaznym dla skóry materiałom.

Galeria



Actimove® Wrist Support Adjustable

Rozmiar	Wymiary	Kolor
Uniwersalny	14-20 cm / 5 1/2"-8"	Czarny



LATEX FREE FORMULA

Actimove to:

- Orlezy opracowane przez specjalistów medycyny i inżynierów pomagające walczyć z bólem
- Służą do gwarantują doskonałą wytrzymałość codziennych czynności
- Rozwiązania dla
 - sportu
 - codziennego życia
 - bólu w przebiegu zapalenia stawów
 - problemów ortopedycznych w trakcie leczenia

Actimove. Radość z każdego ruchu.



© 2019

Actimove®

Feel good. Move better.